

# 碰塊

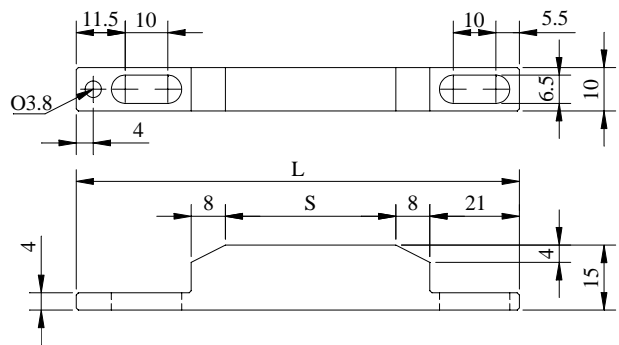


減少您的庫存量，縮短您的備料期

降低您的成本，讓斜楔成爲您的採購件

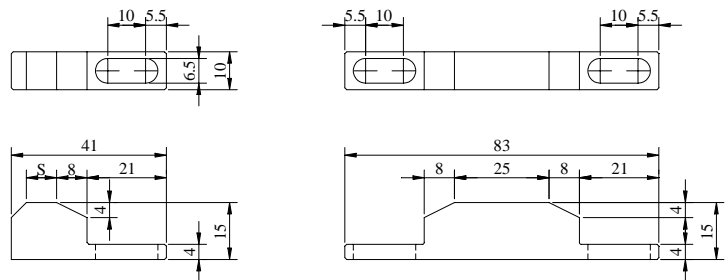
## 一、標準碰塊（原點用）

Type	S	L	備註
D-40	40	104	
D-63	63	127	
D-80	80	144	



## 二、緊急碰塊（緊急停止用）

TYPE	S	L	備註
E-25	25	83	
E-08	8	41	



## 三、使用說明:

本零件爲自動控制之機械行程,位置距離控制使用,需配合微動開關作機械感應  
材料爲 S45C 中碳鋼,接觸表面無熱處理,染黑防銹處理