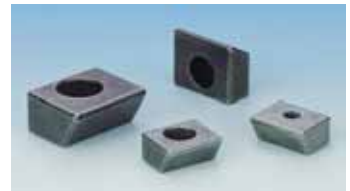


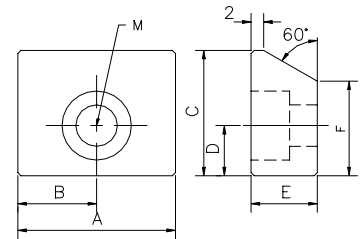
線性滑軌標準



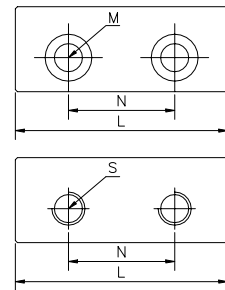
一、基本尺寸

UNIT : mm

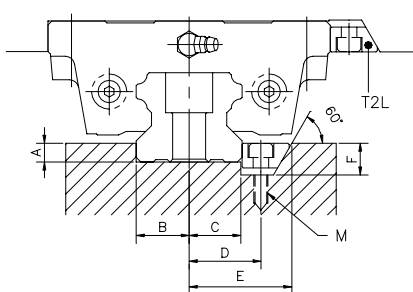
TYPE	A	B	C	D	E	F	M
T-0	15	7.5	15	6	8	10.96	φ 4.5×φ 8×4.5L
T-1 S	20	10	16	7	9.4	11.7	M6×P1.0 螺孔
T-1	20	10	16	7	9.4	11.7	φ 5.5×φ 9.5×5.4L
T-2	25	12.5	20	8	10.5	15.1	φ 6.6×φ 11×6.5L
T-3	30	15	24	9	13.6	17.3	φ 9×φ 14×8.6L
T-4	30	15	24	9	13.6	17.3	φ 9×φ 14×8.6L



	N	L	C	D	E	F	M	S
T2L3055	30	55	20	8	10.5	15.1	φ 6.6×φ 11×6.5L	M8
T2L4065	40	65	20	8	10.5	15.1	φ 6.6×φ 11×6.5L	M8
T2L6085	60	85	20	8	10.5	15.1	φ 6.6×φ 11×6.5L	M8
T2L80105	80	105	20	8	10.5	15.1	φ 6.6×φ 11×6.5L	M8



S:螺孔



推薦扭緊力矩 kgf-cm

M4	75
M5	90
M6	140
M8	310

軌道加工尺寸建議

UNIT : mm

TYPE	A	B	C	D	E	F	M	S	SCREW
#15	3	7.5	7	13.5	23.094	9.5	M4	T-0	M4
#20	3.5	10	9.5	17	27.216	11.4	M5	T-1	M5
#25	4	11.5	11	18.5	28.716	11.4	M5	T-1	M5
#30	5	14	13.5	21	31.216	11.4	M5	T-1	M5
#35	5	17	16.5	25	38.222	12.5	M6	T-2	M6
#45	7	22.5	22	30.5	43.722	12.5	M6	T-2	M6
#55	10	26.5	26	35.5	51.758	16.6	M8	T-3	M8
#65	10	31.5	31	40.5	56.758	16.6	M8	T-3	M8

以上尺寸尚需依實際選用軌道廠牌進行調整(上述尺寸僅提供參考)

使用範例



久洋機械股份有限公司

廠址：台中市潭子區栗林里民生街 197 號

TEL : 04-25370971 FAX : 04-25370984

Web: www.poshtech.com.tw

E-mail : poshtech@ms36.hinet.net